

2) 気象経過 (平成23年1月～12月)

5月上旬までは1971～2000年、その後は1981～2010年の平均値との比較

【1月】 西高東低の気圧配置となることが多く、平地は晴れの日が多かった。

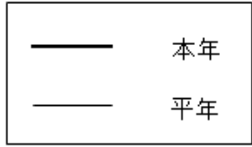
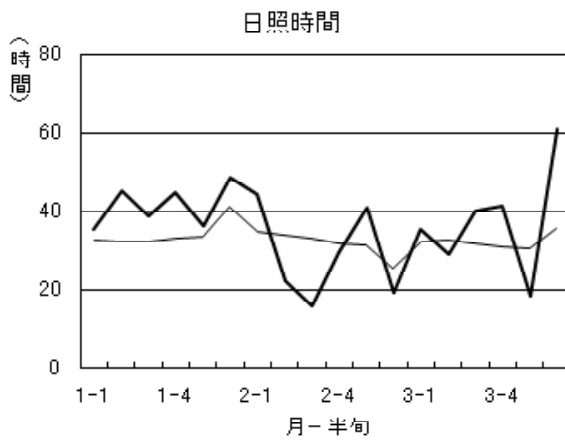
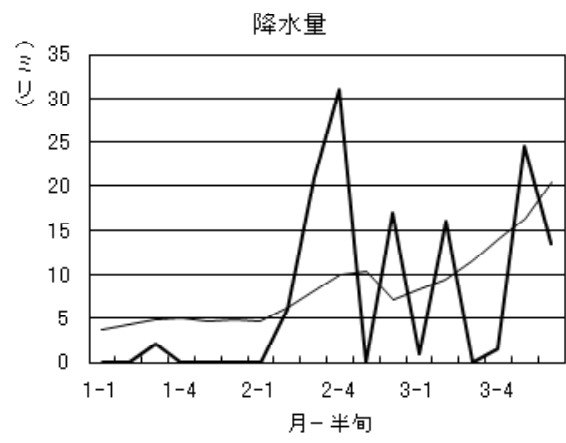
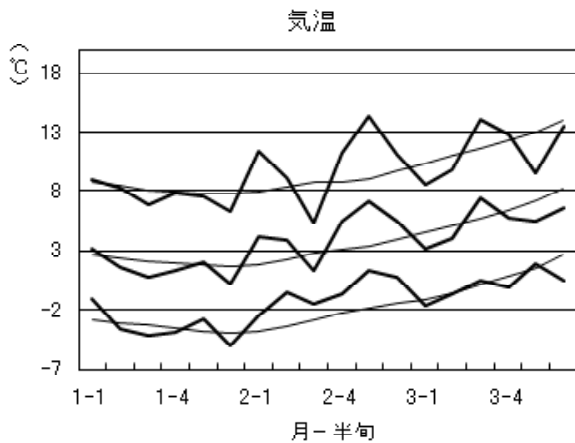
上旬：気温：平年並      降水量：かなり少ない      日照時間：かなり多い  
 中旬：気温：低い      降水量：平年並      日照時間：多い  
 下旬：気温：低い      降水量：かなり少ない      日照時間：多い  
 (気温平年比：-0.6、降水量平年比：7%、日照時間平年比：122%)

【2月】 寒気の流入が弱く気温は高かった。低気圧の影響により、天気は周期的に変化した。

上旬：気温：かなり高い      降水量：平年並      日照時間：少ない  
 中旬：気温：平年並      降水量：かなり多い      日照時間：かなり少ない  
 下旬：気温：かなり高い      降水量：平年並      日照時間：平年並  
 (気温平年比：+1.7、降水量平年比：163%、日照時間平年比：91%)

【3月】 高気圧に覆われ晴れた日が多く、日照時間も多かった。

上旬：気温：低い      降水量：平年並      日照時間：少ない  
 中旬：気温：平年並      降水量：かなり少ない      日照時間：かなり多い  
 下旬：気温：低い      降水量：平年並      日照時間：多い  
 (気温平年比：-0.8、降水量平年比：71%、日照時間平年比：116%)



【4月】 6日に宇都宮で桜が開花した（平年は4月3日、去年は4月2日）。

上旬：気温：平年並 降水量：かなり少ない 日照時間：多い  
中旬：気温：平年並 降水量：平年並 日照時間：かなり多い  
下旬：気温：低い 降水量：平年並 日照時間：少ない  
（気温平年比：±0、降水量平年比：73%、日照時間平年比：116%）

【5月】 前半は天気は短い周期で変化した。中頃からは高気圧に覆われ晴れた日が多かったが月末は台風や前線の影響で大雨となった。関東甲信越地方の梅雨入りは5月27日ごろだった（平年は6月13日ごろ、去年は6月13日ごろ）。

上旬：気温：平年並 降水量：少ない 日照時間：少ない  
中旬：気温：高い 降水量：平年並 日照時間：多い  
下旬：気温：低い 降水量：かなり多い 日照時間：かなり少ない  
（気温平年比：+0.2、降水量平年比：122%、日照時間平年比：88%）

【6月】 上旬から中旬にかけては、梅雨前線の影響で曇りや雨の日が多かった。下旬は太平洋高気圧に覆われて晴れた日が多く、気温が高くなった。

上旬：気温：平年並 降水量：平年並 日照時間：平年並  
中旬：気温：平年並 降水量：多い 日照時間：かなり少ない  
下旬：気温：かなり高い 降水量：少ない 日照時間：かなり多い  
（気温平年比：+1.2、降水量平年比：86%、日照時間平年比：90%）

【7月】 上旬は梅雨前線の影響で曇りや雨の日が多かったが、9日の梅雨明け以降は高気圧に覆われ晴れた日が多くなった。下旬ごろは台風の台風の接近や通過による湿った空気の影響で、曇りや雨の日が多く降水量も多くなった。

上旬：気温：かなり高い 降水量：少ない 日照時間：多い  
中旬：気温：高い 降水量：少ない 日照時間：平年並  
下旬：気温：かなり高い 降水量：かなり多い 日照時間：少ない  
（気温平年比：+2.0、降水量平年比：172%、日照時間平年比：134%）

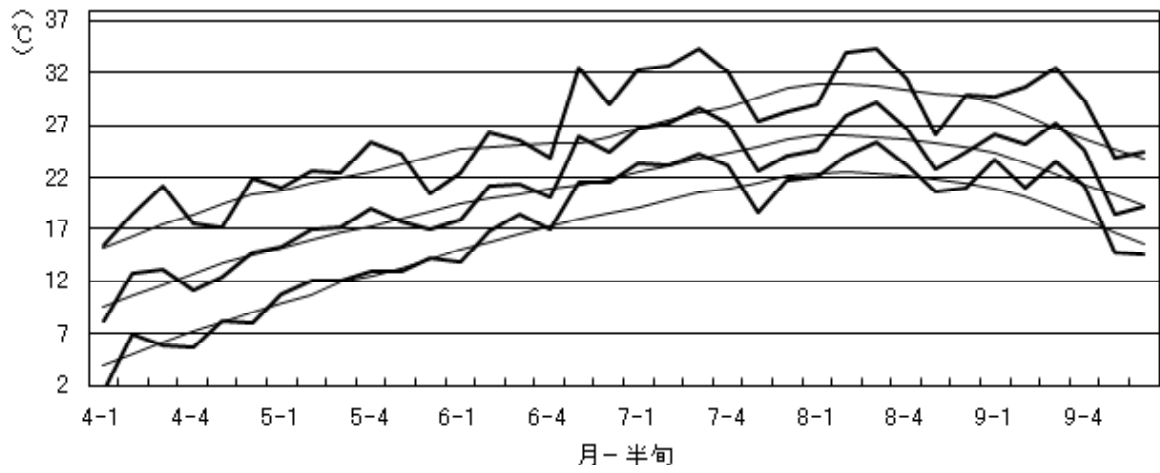
【8月】 中頃まで高気圧に覆われ晴れた日もあったが、高気圧の勢力が弱く湿った空気が流れ込みやすく雷雨となる日もあった。下旬は前線と台風の影響により雨の日が多くなった。

上旬：気温：平年並 降水量：平年並 日照時間：平年並  
中旬：気温：かなり高い 降水量：少ない 日照時間：多い  
下旬：気温：低い 降水量：多い 日照時間：少ない  
（気温平年比：+0.4、降水量平年比：85%、日照時間平年比：107%）

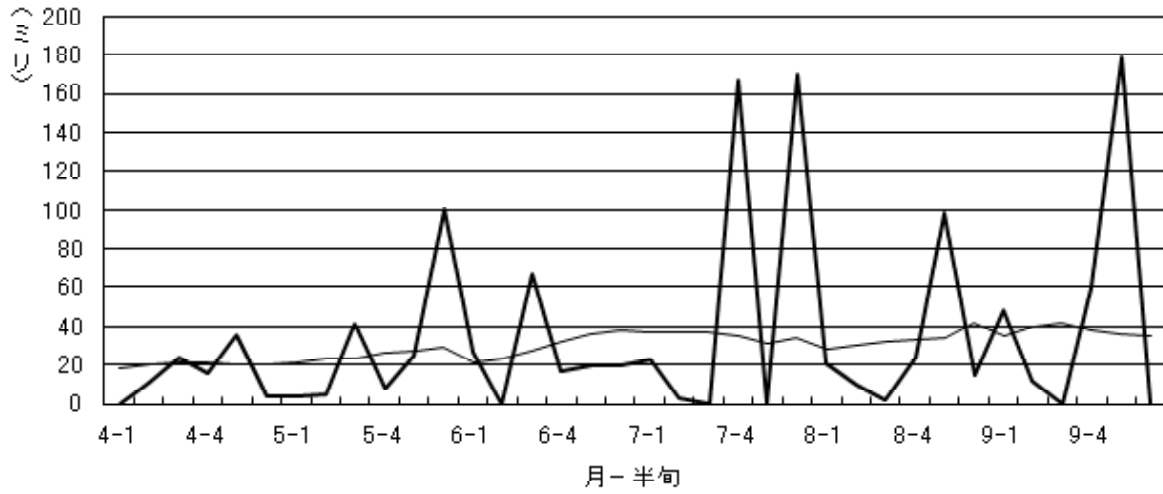
【9月】 上旬の前半は台風と前線の影響により曇りや雨の日が多く、その後は中旬にかけて高気圧に覆われ晴れた日が多かった。21日には台風の影響により降水量が多くなった。

上旬：気温：かなり高い 降水量：平年並 日照時間：多い  
中旬：気温：かなり高い 降水量：平年並 日照時間：かなり多い  
下旬：気温：平年並 降水量：かなり多い 日照時間：多い  
（気温平年比：+1.6、降水量平年比：133%、日照時間平年比：143%）

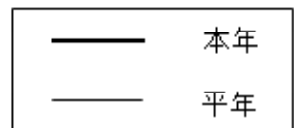
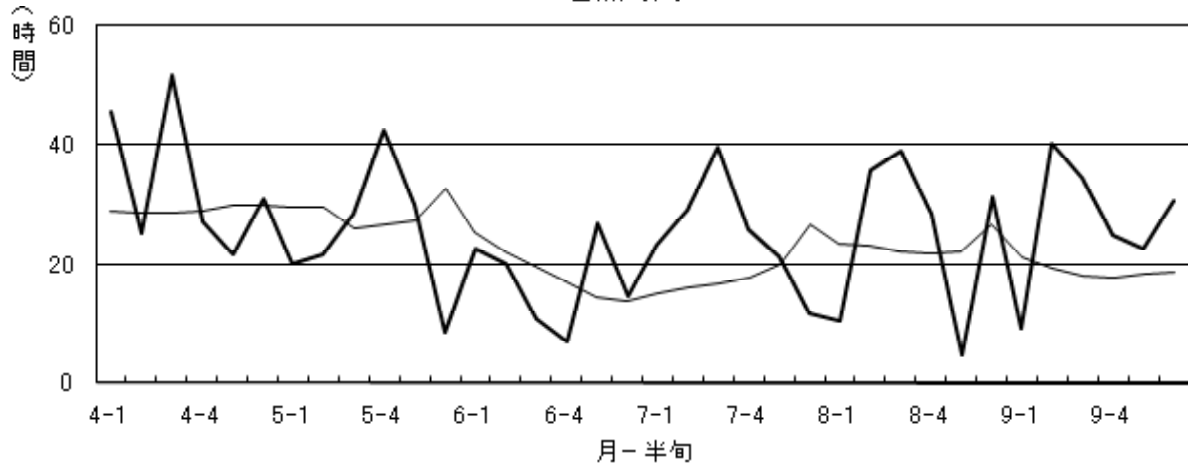
気温



降水量



日照時間



【10月】 低気圧や気圧の谷と高気圧が交互に通過したため、天気は数日の周期で変わった。

上旬：気温：低い                      降水量：多い                      日照時間：かなり多い  
 中旬：気温：高い                      降水量：平年並                      日照時間：少ない  
 下旬：気温：かなり高い              降水量：少ない                      日照時間：少ない  
 （気温平年比：+1.0、降水量平年比：88%、日照時間平年比：91%）

【11月】 気温は、この時期としては暖かい空気に覆われ高くなったが、冬型の気圧配置となり寒気が流れ込んで低くなった時期もあった。

上旬：気温：高い                      降水量：少ない                      日照時間：平年並  
 中旬：気温：高い                      降水量：かなり多い                      日照時間：少ない  
 下旬：気温：平年並                      降水量：少ない                      日照時間：平年並  
 （気温平年比：+1.4、降水量平年比：132%、日照時間平年比：96%）

【12月】 はじめは冬型の気圧配置が長続きせず、低気圧や前線の影響で曇りや雨の日が多かった。中頃以降はおおむね冬型の気圧配置となり、平地では晴れの日が多くなった。

上旬：気温：平年並                      降水量：平年並                      日照時間：少ない  
 中旬：気温：平年並                      降水量：少ない                      日照時間：多い  
 下旬：気温：低い                      降水量：少ない                      日照時間：多い  
 （気温平年比：-1.0、降水量平年比：45%、日照時間平年比：101%）

